



■ ウォーターセパレータ RA41・RA42

水滴分離効率95%。水滴を含んだ空気の吸引対策で、ドライポンプの用途拡大。



Photo : RA41

用途

- 食品包装機
- 自動機
- 省力化機器

仕様

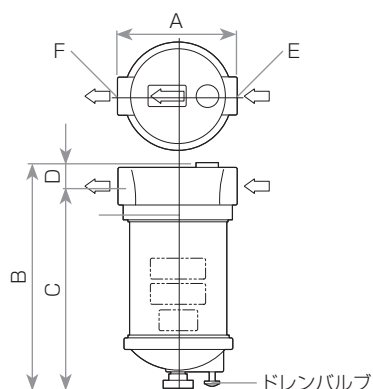
型式	処理空気量	常用真空度	入口空気温度	周囲温度	水滴分離効率	許容蓄水量	配管接続口径	質量	適用機種
	L/min 以下	kPa	℃	℃	%	cc		kg	
RA41	235～560	0～80	0～40	0～40	95	100	Rc3/4	1.0	KRF15A,25A,40A
RA42	235～1150	0～80	0～40	0～40	95	230	Rc1	1.7	KRF70

※ 処理空気量は、吸気空気条件が真空度0kPa時の値を示します。※ 真空度表示は、ゲージ圧力です。※ フィルターエレメントは、使用条件により交換時期が異なりますので、使用に支障(圧損)を生じた時点で交換してください。※ 水滴分離効率とは、流入する過飽和水分(水滴など)をウォーターセパレーターで除去する割合です。【水滴分離効率(%)=除去された水滴量(g)÷流入した水滴量(g)×100】 ※ 許容蓄水量とは、ウォーターセパレーターが1度に溜めることのできる水量です。

使用上の重要事項

- (1) 本機はドライポンプ吸気用です。ドライポンプ吸気用以外に使用すると、製品の破損によるケガの原因となります。
- (2) ドライポンプは、簡易防錆型(Rタイプ)を使用してください。標準型、高真空型(Hタイプ)を使用した場合、ポンプ内部に錆が発生し易くなり、ポンプ故障の原因となります。
- (3) 毎日の作業終了後、ポンプ内発錆防止のためポンプを大気開放にした状態で10分程度の空運転を行ってください。空運転をしないとポンプ内部に錆が発生し、故障の原因となります。
- (4) 許容蓄水量まで水が溜まった場合、容器内真空度を0kPa(大気圧)にし、ドレンバルブから水をドレンしてください。許容蓄水量を超えると、ポンプ脈動運転時に水が巻き上がり、ポンプ内への水浸入による故障の原因となります。

外形寸法図 (寸法単位 : mm)



型式	A	B	C	D	E	F
RA41	120	217	(192)	25	INLET Rc 3/4	OUTLET Rc 3/4
RA42	140	264	(236)	28	INLET Rc 1	OUTLET Rc 1

■ クリーンフィルター RA-S・RA-Dシリーズ

オイルミスト排気カーボン等によるトラブルを防ぎます。

RA-S (オイルミスト除去フィルター)

RA-D (排気カーボン除去フィルター)

特長

- 高い捕集効率
- 低い圧力損失
- 低コストタイプ



仕様

型式	処理空気量 ※1	使用真空度	使用圧力	入気温度	周囲温度	捕集効率 ※2	配管接続口径	圧損測定用 接続口径	初期圧力損失	質量	
											L/min
吸気 フィルター	RA-53S-G1	210	100	—	40	40	—	Rc3/4	Rc1/4	5.5	1.5
	RA-54S-G1	440	100	—	40	40	—	Rc3/4	Rc1/4	5.5	2.5
	RA-55S-G1	770	100	—	40	40	—	Rc3/4	Rc1/4	5.5	3.5
	RA-56S-G1	1670	100	—	40	40	—	Rc1	Rc1/4	5.5	6.5
	RA-57S-G1	1670	100	—	40	40	—	Rc1 1/4	Rc1/4	5.5	6.5
排気 フィルター	RA-53D-G1	210	—	70	80	40	0.3以上の 粒子 99%	Rc3/4	Rc1/4	5	2.0
	RA-54D-G1	440	—	70	80	40		Rc3/4	Rc1/4	5	3.0
	RA-55D-G1	770	—	70	80	40		Rc3/4	Rc1/4	5	4.5
	RA-56D-G1	1670	—	70	80	40		Rc1	Rc1/4	5	9.0
	RA-57D-G1	1670	—	70	80	40		Rc1 1/4	Rc1/4	5	9.0

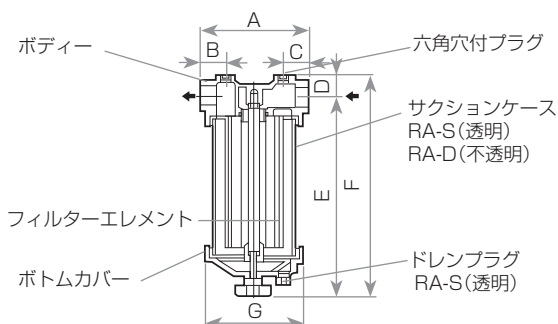
※1 処理空気量は実流量を示します。

※2 吸気フィルターはオイルミスト除去専用です。液体のオイルおよびオイル以外の除去にはご使用になれません。ご不明点は販売店までお問い合わせください。

構成

型式	適用ポンプ	用途	フィルターエレメント
吸気 フィルター	RA-53S-G1	ポンプに吸入されるオイルミストを除去	EM-250S
	RA-54S-G1		EM-500S
	RA-55S-G1		EM-750S
	RA-56S-G1		EM-1500S
	RA-57S-G1		EM-1500S
排気 フィルター	RA-53D-G1	ポンプ排気エアア中の塵埃除去	EM-250Z
	RA-54D-G1		EM-500Z
	RA-55D-G1		EM-750Z
	RA-56D-G1		EM-1500Z
	RA-57D-G1		EM-1500Z

外形寸法図 (寸法単位 : mm)



型式	A	B	C	D	E	F	G
RA-53S-D-G1	130	30	30	24	246	270	φ113
RA-54S-D-G1	170	35	35	24	329	353	φ154
RA-55S-D-G1	170	35	35	24	559	583	φ154
RA-56S-D-G1	195	42	42	33	806	839	φ181
RA-57S-D-G1	195	42	42	33	806	839	φ181



アクセサリ

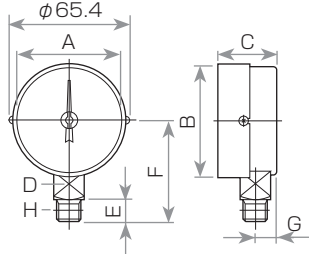
ご注意 アクセサリ(下記部品)は、オリオンドライポンプ専用部品です。他メーカー製品、装置へは使用しないでください。
(バキュームコントローラ、プレッシャーコントローラ、フィルター、オイルセパレータ、アフタークーラDAシリーズ)

■ A型 連成ゲージ

設置針(赤色)



KRF04A専用



仕様

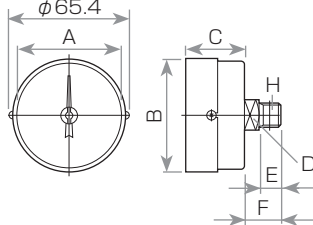
タイプ	レンジ	数値	単位
A型	バキューム・プレッシャー	100	kPa

外形寸法図(寸法単位: mm)

A	B	C	D	E	F	G	H
φ58(可視範囲)	φ63	33	□17	12	56	11.5	R1/4 (PT1/4)

■ D型 連成ゲージ

設置針(赤色)



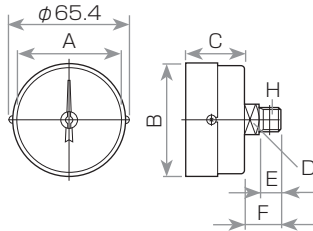
仕様

タイプ	レンジ	数値	単位
D型	バキューム・プレッシャー	100	kPa

外形寸法図(寸法単位: mm)

A	B	C	D	E	F	G	H
φ58(可視範囲)	φ63	33	□17	12	20	—	R1/4 (PT1/4)

■ KRF型専用 D型 連成ゲージ



仕様

タイプ	レンジ	数値	単位
D型	バキューム・プレッシャー	100	kPa

外形寸法図(寸法単位: mm)

A	B	C	D	E	F	G	H
φ58(可視範囲)	φ63	33	□17	12	20	—	R1/4 (PT1/4)

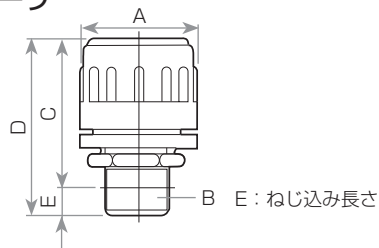
■ バキュームコントローラ



VC10



VC81



外形寸法図(寸法単位: mm)

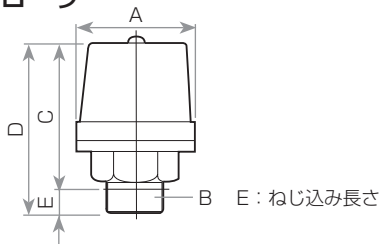
型式	VC10	VC32	VC63・VC63B	VC81	VC100
A	φ28	φ35	φ52	φ62	φ78
B	R1/8	R3/8	R3/4	R1	R1 1/4
C	66	54	78	83	107
D	70	60	87	94	120
E	4	6	9	11	13

※ VC63BはKRF40、CBF4040専用となります。

■ プレッシャーコントローラ



PCA8

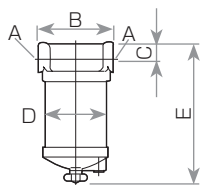


外形寸法図(寸法単位: mm)

型式	PC32	PCA6	PCA8	PCA10
A	φ35	φ60	φ70	φ82
B	R3/8	R3/4	R1	R1 1/4
C	54	80	72	107
D	60	89	103	120
E	6	9	11	13

ご注意 アクセサリ(下記部品)は、オリオンドライポンプ専用部品です。他メーカー製品、装置へは使用しないでください。
(バキュームコントローラ、プレッシャーコントローラ、フィルター、オイルセパレータ)

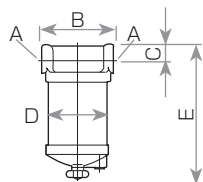
■ フィルター(吸気用)



外形寸法図(寸法単位: mm)

型式	A	B	C	D	E	ろ過度
RA10	Rc3/8	90	34	φ80	182	10μm
RA11	Rc3/4	120	25	φ89	220	30μm
RA22	Rc1	140	27.5	φ114	265	30μm

■ オイルセパレータ(吸気用) ※ミストは捕集できません。



外形寸法図(寸法単位: mm)

型式	A	B	C	D	E
RA31	Rc3/4	120	25	φ89	220
RA32	Rc1	140	27.5	φ114	265

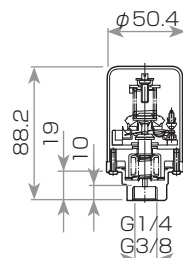
■ 真空スイッチ

※圧力設定は原則として工場設定になっております。ご注文の際は、接続ネジ径(G1/4又はG3/8)とON(接点閉)OFF(接点開)の圧力を御指示下さい。

※レンジA,B,Cの標準設定真空度もございます。



外形寸法図(寸法単位: mm)



仕様

型式	SVS-1
電気定格	AC250V 5A 125V 10A
接続ネジ径	G1/4、G3/8
受圧部材質	亜鉛ダイカスト、ステンレス
受圧素子	ステンレスベローズ、リン青銅ベローズ
カバー	ポリカーボネート

レンジ	真空上限調整範囲	開閉圧力差	許容	耐圧	標準設定真空度
	最低~最高 kPa	最小~最大 kPa	公差 kPa	MPa	下限~上限 kPa
A	0~40	2.6~13.3	±1.3	0.49	20~26.7
B	40~66.7	6.7~40	±1.3	0.49	53.3~60
C	66.7~100	6.7~53.3	±1.3	0.49	80~86.7